

ランドプラス

ランドプラスはテクノ中部のブランドです



▶ ランドプラス (クリンカアッシュ)とは

火力発電所で石炭を燃焼した際に発生する灰(燃え殻)の一部を、資源の3R (Reduce、Reuse、Recycle)を目指して、破砕機にて砂状に碎き商品化しました。

ランドプラスは愛知県リサイクル資材評価制度「～あいくる～」にて認定された土壌改良材です。

用途

屋外体育施設および公園施設等の中層・下層の排水性の改善

認定番号 20) - 29

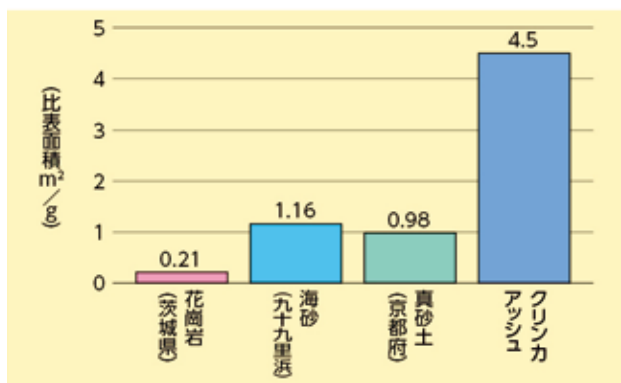


ランドプラス

▶ 特長(メリット)

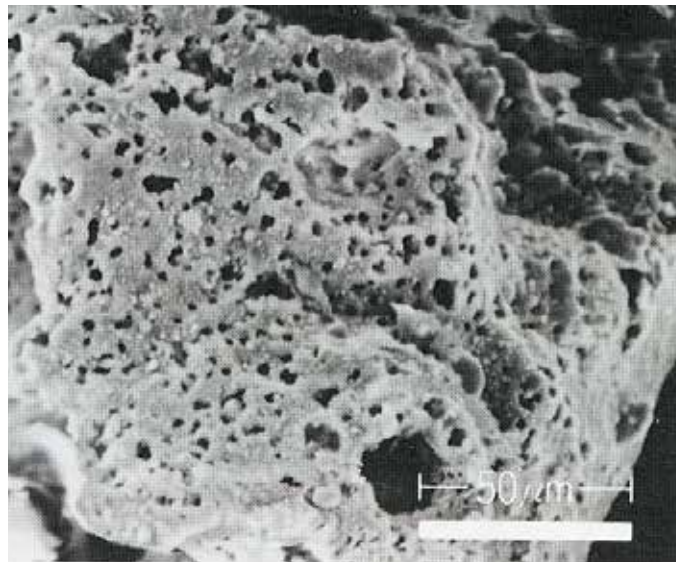
- 保水性・保肥性向上 ●砂より軽量 ●排水性向上 ●通気性向上

クリンカアッシュの表面を電子顕微鏡で見ると細孔が多数あり、1gに約4.5m²もの表面積があります。



出典：日本フライアッシュ協会資料

各種土壌の比表面積



クリンカアッシュの電子顕微鏡写真

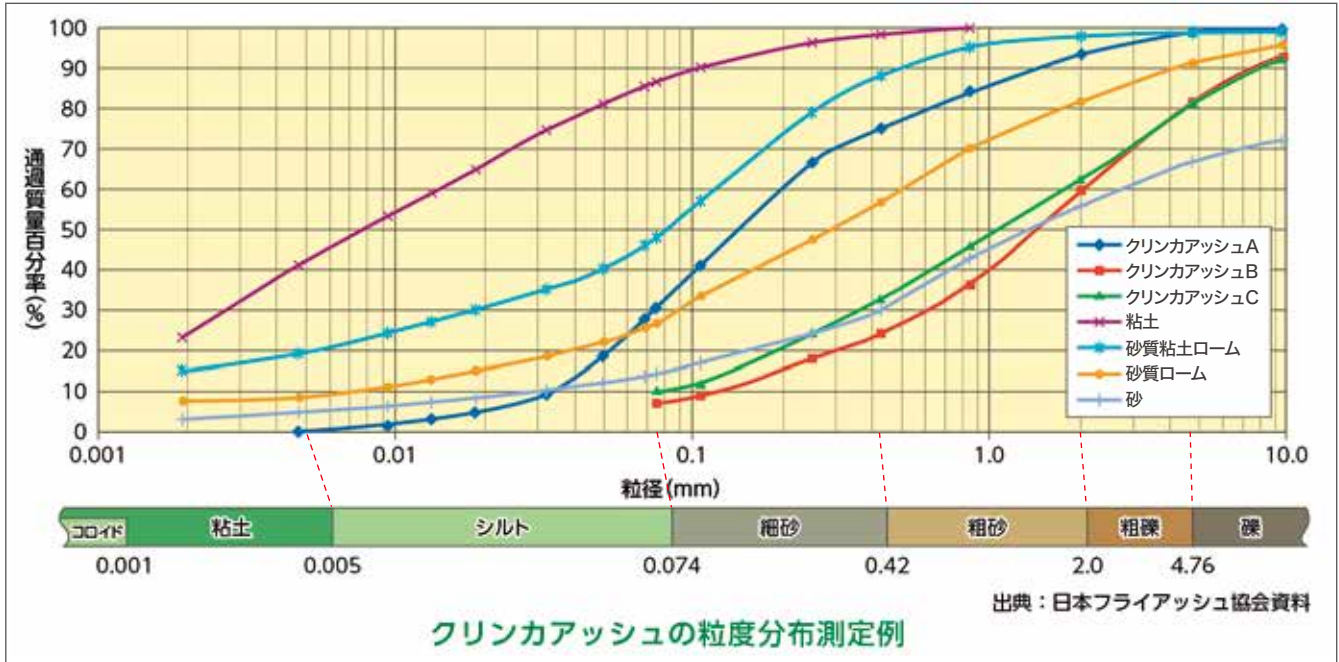
▶ 品質

化学的特性…クリンカアッシュの主成分はシリカとアルミナであり、赤熱状態から急速水冷しているため化学的に安定しています。

クリンカアッシュの化学組成例 (wt%)				
SiO ₂	Al ₂ O ₃	Fe ₂ O ₃	CaO	MgO
40 ~ 75	15 ~ 35	2 ~ 20	1 ~ 10	1 ~ 3

物理的特性

粒度分布…クリンカアッシュは、砂と類似の粒度分布となっています。



透水係数…クリンカアッシュは、透水係数が大きく排水性が良いことが分かります。

透水係数 (cm/sec)

	10 ⁻⁹	10 ⁻⁷	10 ⁻⁵	10 ⁻³	10 ⁻¹	10 ¹	10 ²
透水性	不透水	非常に低い	低い	中位	高い		
土の種類	均質な粘土	微細砂、シルト、粘土混合砂		清浄な砂、砂礫	清浄な礫		
クリンカアッシュ				3×10 ⁻³ ~3×10 ⁻²			
真砂土							
シラス							

出典：日本フライアッシュ協会資料

クリンカアッシュと一般土壌との透水性比較

安全性

化学的に安定しており、土壤汚染環境基準（環境庁告示第46号）をクリアしているため安全です。

使用用途

使用用途	
道路材	●下層路盤材 ●遮断層材 ●凍上抑制材
建材	●透水性レンガおよびブロック
農林水産材	●特殊肥料 ●培養土 ●酪農用牛床
地盤改良材	●グラウンド中層材および上層材 ●ゴルフ場中層材および芝生目土 ●排水改良材 ●防草材
土木工事材	●港湾工事岸壁裏込め材 ●コンパクションパイル中詰材 ●軽量盛り土材 ●テールアルメ工法裏込め材



ランドラスを使用した野球場の施工状況

荷姿

●ばら(ダンプ車) ●フレコンバック(500~700kg/袋)

※詳細につきましてはお問い合わせください。

TCC 株式会社 テクノ中部

〒455-8512 愛知県名古屋市港区大江町3-12

■火力部 石炭灰グループ TEL 052-614-7189

ホームページ <https://www.techno-chubu.co.jp>

テクノ中部

検索