

# テクノ中部の環境技術・運転技術・商品販売

陸・海・空から工場内、居住室内さらに設備の内部までの調査・測定・コンサルティング／プラントの運転保守管理・技術員の派遣／石炭灰の販売

## 石綿(アスベスト)の調査、分析

- ・建築物等の解体および改修工事に必要な石綿(アスベスト)含有の事前調査・分析
- ・調査に必要な有資格者や、分析技術が認定された技術者が対応



## DNA解析

- ・生物の痕跡(組織片、毛、羽、血液、糞等)からDNAを抽出し、種を同定
- ・環境水に残されたDNAを抽出・精製し解析、捕獲することなく貴重な生物、鳥獣害虫、外来生物の存在を確認(オオサンショウウオ、ニホンザリガニ、カミツキガメ、クビアカツヤカミキリ 他多数)
- ・ブランド食品の判別、ウイルスなどの病原体の測定による病理診断

### 特定種の存在検定

- ・検定対象種の決定(お客様による指定)
- ・既報論文・国際データベースによる検定遺伝子領域の決定
- ・現地個体の配列確認(オプション)
- ・プライマー/プローブ設計・合成



### 環境DNAの抽出・精製

### リアルタイムPCR

### 次世代シーケンサー(外部委託)

### 蛍光検出

### 配列検出

### 生息魚類の一斉検出

- ・PCRによるMIFish領域(12S rRNA遺伝子領域)の増幅
- ・増幅断片へのサンプル認識タグ配列の付加

サンプリング・DNA抽出キット



## コンサルティング

### ●脱炭素戦略コンサルティング

- ・CO<sub>2</sub>排出量算定、削減対策提案(エネルギー消費の削減、エネルギーの低炭素化、利用エネルギーの転換)等脱炭素化の支援



### ●環境コンサルティング

- ・自然環境調査、環境保全のための計画策定や対策実施など、各種事業の環境対策を支援
- ・環境影響評価、景観評価、環境基本計画、公園緑地計画等の策定

### ●海事コンサルティング

- ・港湾における船舶安全航行のためのコンサルティング
- ・洋上風力発電所へのアクセス船(CTV:Crew Transfer Vessel)の検討や運航管理などに関するコンサルティング

## 石炭灰販売

石炭火力発電所で副産物として生成される石炭灰を幅広い用途に販売

### ●フライアッシュ「中部フライアッシュ」の販売

#### 特徴

- ・流動性の向上
- ・長期強度増進
- ・水和発熱の低減
- ・水密性向上など

#### 用途

- ・ダム・橋梁・発電所など
- ・大型構造物
- ・土木・建築材料など



フライアッシュ

### ●クリンカアッシュ「ランドプラス」の販売(あいくる\*認定資材)

\*愛知県リサイクル資材評価制度

#### 特徴

- ・排水性・通気性向上
- ・保水性・保肥性に優れる
- ・砂より軽量

#### 用途

- ・養土原料、道路路盤材
- ・地盤改良材、水質浄化材



クリンカアッシュ

## プラントの運営管理

発電関連設備の運転・保守管理の実績とノウハウを活かし、プラントの運営管理サービスを提供

- ・バイオマス・廃棄物発電所および附属設備の運転保守
- ・プラントの安定運転サポート
- ・設備のメンテナンス、試運転をサポートする技術員の派遣



## レーダー、レーザーによる飛翔、位置観測

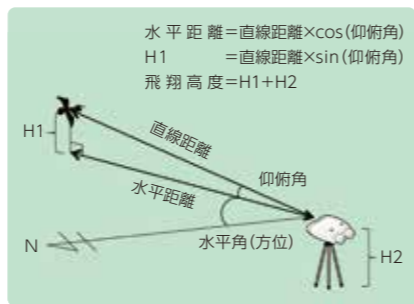
### ●レーダーシステムによる飛翔観測

- ・Xバンドに加え、当社特有のSバンドを用いた2種類のレーダーで半径20km、最大幅30kmの範囲の鳥類、飛行物体、海上船舶などの調査観測が可能
- ・両バンドを組み合わせることで平面、鉛直の同時観測も可能



### ●レーザーによる飛翔、位置観測

- ・4台の高性能レーザー距離計と飛翔鳥類観測技術の融合により、静止物にとどまらず、広範囲、複数の飛翔体、海上・陸上の移動物体までの水平距離、高度差、対象物間距離をリアルタイムで測定可能



## ドローンによる調査、解析

空からの調査を「計画」[飛行・撮影]「分析・レポート」まで一貫して実施

- ・地形の現状・土地利用の把握
- ・希少生物・外来生物管理
- ・発電設備の点検
- ・林業・農業への活用
- ・獣害対策・家畜感染症対策



## 土壌汚染、地下水の調査、土壌の浄化

土壌汚染対策法に基づく環境省指定機関として土壌汚染・地下水汚染に関する調査を実施

- ・紫外線を用いたダイレクトセンシング(OIP調査)による油汚染の迅速調査
- ・有害物質による土壌汚染の調査・分析
- ・バイオ技術等を用いた汚染土壌の浄化





## 作業環境・室内環境測定

- ・作業環境測定(放射線、騒音、振動、粉じん、有機溶剤、特定化学物質等)
- ・溶接ヒュームの測定
- ・化学物質のリスクアセスメント
- ・学校、病院、住宅などのシックハウス、遮音性能評価
- ・飲料水、CO<sub>2</sub>、粉塵などビル管理法に基づく各種測定



## PCB分析、廃棄物処理支援

- ・絶縁油や塗膜に含まれている有害物質であるPCBを迅速に分析、廃棄処理を支援

- 分析法
- ・公定法、簡易定量法、迅速判定法



## 各種測定分析

- ・排ガスの測定(超大型大容量の施設から小型のエンジンまで)
- ・排水の測定、悪臭の測定、騒音、振動の測定
- ・廃棄物の分析(燃えがら、ばいじん、汚泥等)



## 特殊分析

- ・結晶構造解析、有機材料分析、元素分析、磁気エントロピー変化量(磁性材料評価)
- ・その他特殊測定分析



## 機器劣化診断

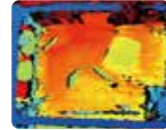
- ・設備管理、トラブル対応調査(付着物や材料の診断、潤滑油、絶縁油、グリス、油脂、酸化防止剤、イオン交換樹脂、燃料の分析等)
- ・変圧器劣化診断、触媒性能試験



## 画像解析

- ・広範囲の土地の利用状況や野生動物、鳥類、魚類のほか移動する物体の調査も可能

- ・画像解析技術により長時間にわたる映像も短時間で解析可能



## 地域の環境課題解決

- ・ヤギ除草、外来種対策、豚熱対策
- ・市民、企業、行政、大学などとの連携による課題解決



## 環境学習支援

- ・会社、住民、学生等への環境学習支援
- ・農業、漁業などと地域環境と関連学習支援



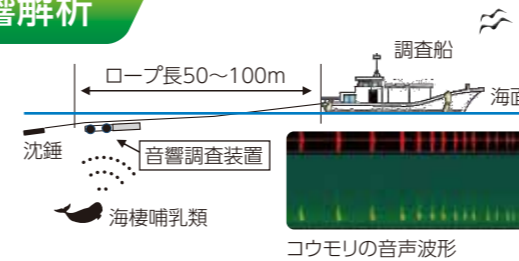
## 種苗培養、公園緑地造成

- ・種苗培養
- ・地域生物相把握によるビオトープ造成、藻場造成



## 音声、騒音、超音波音響解析

- ・音声、騒音、超音波の解析技術で音声や騒音源の特定
- ・野生動物、海棲哺乳類(イルカ、スナメリ等)、コウモリなどの種の特定、生息状況の把握



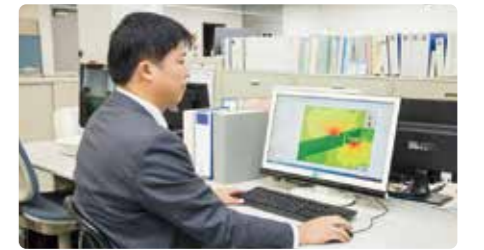
## 大気、陸上、河川、海域の各種調査

- ・大気測定、気象観測(地上、上層、高層)
- ・騒音・振動測定、臭気測定、動植物調査
- ・水質の分析、水生生物の調査
- ・マイクロプラスチックの調査



## 設備設置、更新に伴う影響の調査、評価

- ・各種環境影響評価
- ・シミュレーション(大気、騒音、水質、流体、放射線、シャドーフリッカー、3D画像等)



## 鳥獣害痕跡調査

- ・毛、糞、かじり跡、足跡による種の特定
- ・各種痕跡、DNA、画像・音声解析の連携調査
- ・自動撮影(遠隔監視)による調査



## 発信機による追跡調査

- ・電波発信機、超音波発信機、ICタグにより陸上のみならず河川や海中の動物、魚類、その他移動物体の追跡調査



株式会社 テクノ中部

〒455-8512 愛知県名古屋市港区大江町3-12

■本店・営業部 営業グループ TEL 052-614-7164

テクノ中部

検索

<https://www.techno-chubu.co.jp>

