

ランドプラス

ランドプラスはテクノ中部のブランドです

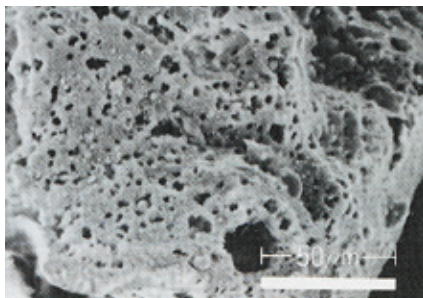


▶ ランドプラス (クリンカアッシュ)とは

火力発電所で石炭を燃焼した際に発生する灰(燃え殻)の一部を、資源の3R(Reduce、Reuse、Recycle)を目指して、破砕機にて砂状に砕き商品化しました。



ランドプラス

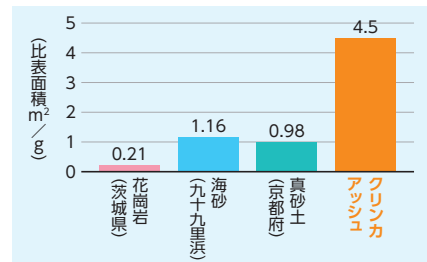


クリンカアッシュの電子顕微鏡写真

▶ 特長(メリット)

- 保水性・保肥性向上 ●砂より軽量
- 排水性向上 ●通気性向上

クリンカアッシュの表面を電子顕微鏡で見ると細孔が多数あり、1gに約4.5m²もの表面積があります。



出典:日本フライアッシュ協会資料

各種土壌の比表面積

▶ 品質(化学的特性)

クリンカアッシュの主成分はシリカとアルミナであり、赤熱状態から急速水冷しているため化学的に安定しています。

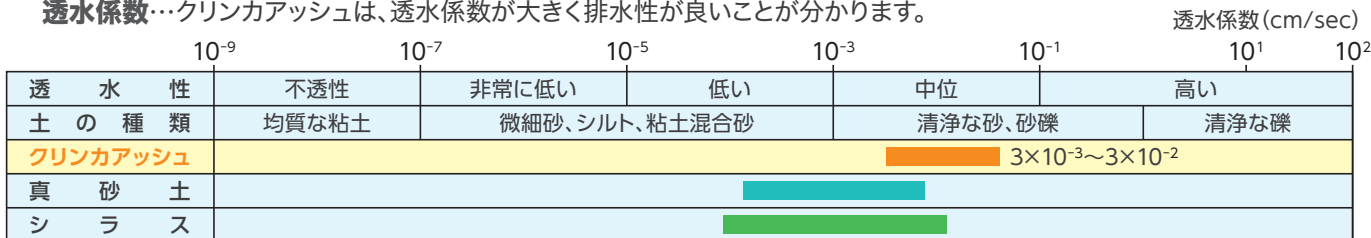
クリンカアッシュの化学組成例 (wt%)				
SiO ₂	Al ₂ O ₃	Fe ₂ O ₃	CaO	MgO
40 ~ 75	15 ~ 35	2 ~ 20	1 ~ 10	1 ~ 3

▶ 使用用途

道路材	●下層路盤材 ●遮断層材 ●凍上抑制材
建材	●透水性レンガおよびブロック
農林水産材	●特殊肥料 ●培養土 ●酪農用牛床
地盤改良材	●ブランド中層材および上層材 ●ゴルフ場中層材および芝生目土 ●排水改良材 ●防草材
土木工事材	●港湾工事岸壁裏込め材 ●コンパクションパイル中詰材 ●軽量盛り土材 ●テールアルメ工法裏込め材

▶ 物理的特性

透水係数...クリンカアッシュは、透水係数が大きく排水性が良いことが分かります。



クリンカアッシュと一般土壌との透水性比較

出典:日本フライアッシュ協会資料

▶ 安全性

化学的に安定しており、土壤汚染環境基準(環境庁告示第46号)をクリアしているため安全です。

▶ 納入方法

ダンプ車

